

# Šikland láká na western i dětské tábory

Návštěvníci areálu v Dolní Rožince se letos nebudou jenom bát ve strašidelném zámku, ale mohou se i fotit se zvířaty

LENKA MAŠOVÁ

**Zvole nad Pernštejnem** – Westernové městečko, strašidelný zámek, zvířata, jízdy v off roadových „bévěpěčku“, ale i kaskadéry, speciální efekty, dětské tábory, divadlo, tradiční půjčovnu historických kostýmů a nově i vyjíždky na koních či přepravu mezi jednotlivými atrakcemi nabízí v další sezoně společnost Šikland.

Návštěvníci se budou rovněž moci vyfotit se zvířaty, a to až už s jejich maketami v životní velikost, či s živými, v novém Animal parku v Dolní Rožince.

## Celodenní program

„Letos plánujeme všechny atrakce spojit, takže návštěvníci mezi nimi budou přepravováni zvláštním autobusem. Z westernového městečka u Zvole, kde je nejvíce atrakcí a nejšířší program včetně zázemí a ubytování, se tak pohodlně dostanou do Dolní Rožinky. Tam mají možnost navštívit náš strašidelný zámek DraXmoor, nový Animal park, muzeum automobilových veteránů, ale i zrekonstruovaný statek, kde je možné si zajezdit na koních, nebo si jej jen prohlédnout. To celé



NEJEN WESTERN. V Šiklově mlýně se na tamní offroadové dráze pobaví i příznivci silných strojů. Foto: Deník/archiv

návštěvníkům zabere minimálně půl dne,“ vyjádřil se šéf společnosti Šikland a její zakladatel Libor Šikl. Westernové městečko Šik-

lův mlýn, jako první počin budoucí společnosti Šikland, začalo vyrůstat v údolí řeky Bobruvky před více než dvěti lety. Prvním objektem

v něm byl zchátralý mlýn, který Libor Šikl koupil, aby pak v restituci zažádal o vrácení pozemků po rodičích. Ke stylovým kulisám wes-

ternového městečka časem přibyl výletní vláček, zoo, kemp, hlediště pro akční divadlo, aréna, tříhvězdičkový hotel a penzion, off road a mi-

litary zóna, přírodní koupaliště, rybník pro rybolov a další zajímavosti, které mají zaručit, že návštěvníci se ve westernovém městečku rozhodně nudit nebudou.

„Chtěli jsme, aby u nás návštěvníci měli co nejšířší rozsah různých aktivit a programů. Aby se prostě pořád měli na co dívat, nebo se toho i účastnit a zůstávali u nás déle než jenom na jednodenní výlet. A to se nám, myslím, podařilo,“ uvedl Libor Šikl.

## Jízda po atrakcích

„Dnes ve westernovém městečku tráví dovolené celé rodiny, ať už jsou ubytovány v hotelu, penzionu, kempu, chatkách nebo třeba v indiánských tepee. Nyní jim chceme navíc nabídnout i dopravu mezi městečkem a dalšími atrakcemi v Dolní Rožince,“ uvedl Libor Šikl.

Podobný westernový areál pak Libor Šikl vybudoval na Slovensku v Liptovském Mikuláši u Aquaparku Tatralandia.

V Dolní Rožince, tedy pár kilometrů od Zvole, přestavbou historické sýpky vznikl strašidelný zámek DraXmoor, nově zrekonstruovaný statek s jízdárnou, muzeum autoveteránů a Animal park.

# Polenští izolatéři zateplují i nízkoenergetické domy

EVA BÁRTÍKOVÁ

**Polná** – Od roku 1995 působí na českém a od roku 2002 také na slovenském trhu firma IP Izolace Polná, s.r.o. Za dobu své existence se zařadila mezi přední firmy zabírající se úsporami energií. Je lídrem na trhu v oblasti foukaných izolací.

„V současnosti se firma specializuje na úspory energií obecních, firemních a soukromých objektů. Velkou část klientů tvoří majitelé rodinných a bytových domů. IP Izolace Polná jsou výhradním systémem dodavatelem systému foukané izolace Magmarelax a stropního systému Magmarelax,“ přiblížil marketingový ředitel polenské firmy Ján Makovič.

## Nejen hmota, ale celý systém

Podle Makoviče je ze strany zákazníků největší zájem o specialitu vyráběnou právě jejich firmou. „Jde o náš vlastní systém, nazvaný Magmarelax, který komplexně zajišťuje nejen zatep-



FOUKANÁ IZOLACE. V současné době je hitem syplá hmota, která se dostane všude. Foto: archiv firmy

lení, ale řadu dalších nadstandardních služeb jako odborné poradenství, projektční podporu nebo servis s prodlouženými zárukami,“ vysvětlil.

Novinkou firmy je bílá minerální izolace s vysokým zaměřením na ekologii, s názvem Magmarelax Eco. Ta obsahuje nová ekologická

pojiva a má ještě lepší izolační vlastnosti než jiné minerální izolace. Pozornost je také věnována zateplovacímu stropnímu systému, vytvářejícím naprosto novou zateplenou podlahu na půdě.

## Dvanáct tisíc domů včetně pasivních

Za šestnáct let existence podniku zateplili izolatéři z Polné více než dvanáct tisícovek budov. Mezi zajímavé objekty, které šetří energii díky polenské firmě, patří například historické kasino v Mariánských Lázních, dům rodičů Evy Herzigové, dům hokejové legendy Ivana Hlinky či dům skladatele Vadima Petrova. Další zajímavým místem, kde byly použity technologie z Vysočiny, je Chata Karla Klostermana v šumavském národním parku. Práce zde byly o to náročnější, že chata je od poloviny 90. let státem chráněnou památkou.

Díky svým vlastnostem lze speciální izolace používat dokonce i pro dnes stále oblíbenější nízkoenergetické a pasivní domy.

# Přibyslavská firma ACO je už ve stejné kondici jako před krizí

JAKUB JANÁČEK

**Přibyslav** – Před osmnácti lety byl v areálu bývalého Agrostroje na okraji Přibyslavi založen jeden z největších zaměstnavatelů na Vysočině – středisko společnosti ACO Industries. To je součástí mezinárodní skupiny ACO Group, která sídlí v německém Rendsburgu. Firma má více než tři a půl tisíce zaměstnanců ve čtyřiceti zemích a její obrat je okolo šesti set milionů eur ročně.

„U nás vyrábíme stavební prvky, které lze rozdělit na venkovní odvodnění zpevněných ploch, vnitřní odvodnění budov a stavební materiály, mezi které patří třeba šachetní poklpy. Naše společnost je celosvětově známá například pro polymerbetonové žlaby, které slouží pro venkovní odvodňování. Vnitřní je zastoupeno nerezovým odvodněním, konkrétně bodovými vpustmi a líniovými žlaby,“ konstatoval personální ředitel společnosti Martin Klusáček.

ACO patří z krajského hlediska mezi největší zaměstnavatele. V současné době zde pracuje zhruba šest set lidí.

Polovina pracovníků bydlí přímo v Přibyslavi, další třetina v nejbližším okolí, ale dojíždějí sem i lidé ze Žďáru nad Sázavou, Havlíčkova Brodu i Jihlavy a několik málo i ze vzdálenějších míst. Firma podporuje i některé místní spolky, akce a organizace.

## Odvodnění pro Londýn i Vídeň

Výrobky z Přibyslavi putují do zemí celého světa. Mnoho z nich pak lze nalézt i ve známých areálech a budovách. „Mezi naše zajímavé projekty realizované v poslední době patří venkovní a vnitřní nerezové odvodnění pro London Aquatic Center, který je oficiálním plaveckým bazénem nadcházejících olympijských her. Dále je to například vnitřní odvodnění ve vídeňských lázních Therme Oberlaa,“ vypočítával Klusáček.

V hlavním městě Velké Británie je ostatně možné výrobky společnosti spatřit na více objektech. Namátkou na letišti Heathrow, na obchodním centru One New Change, na moderní architektuře business centra Walbrook nebo na náměstí Paretnoster.

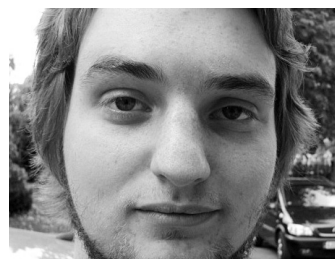
Přestože stavební prvky jsou ve výrobě ACA dominantní, není to jediný produkt, který firma nabízí.

„Protože disponujeme zkušenými a šikovnými odborníky, nebráníme se čas od času pustit i do práce, která s odvodněním budov vůbec nesouvisí. Příkladem je spolupráce s výtvarníkem Davidem Černým, která začala v roce 2007, kdy jsme realizovali jeho dílo Metalmorphosis instalované ve městě Charlotte v USA, a která pokračuje nadále,“ uvedl personální ředitel společnosti.

Často zmiňovaným fenoménem ve stavebnictví je pojem ekonomická recese. Ta se samozřejmě nevyhnula ani Vysočině.

„Krise se nás pochopitelně dotkla, protože jsme přímo vázáni na stavebnictví, kde se útlum projevil velmi intenzivně. V roce 2009 se náš obrat snížil meziročně o zhruba dvacet procent, nicméně už o rok později jsme začali zvyšovat a odhad na letošek říká, že bychom mohli dosáhnout výsledku, který bude srovnatelný s předkrizovým rokem 2008,“ dodal na závěr Klusáček.

## ANKETA: Jezdíte o víkendech na výlety?



**Jiří Piza**  
19 let, student  
Jihlava

Na výlety jezdíme s rodiči nebo kamarády i čtyřikrát pětkrát do měsíce, hlavně o víkendech. Mezi má nejoblíbenější místa patří okolí Telče, Vranovská přehrada nebo Bitov. Záleží ale na tom, kolik mám zrovna času.



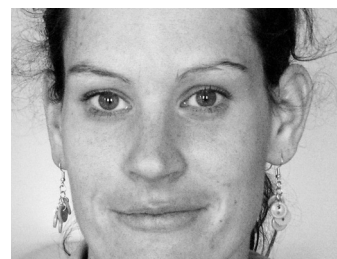
**Bohuslav Dobrovolný**  
61 let, podnikatel  
Žďár nad Sázavou

Pokud to čas, zdraví a počasí dovolí, tak s manželkou a někdy i vnoučaty podnikáme výlety nejenom po Vysočině, ale i mimo region. Nejraději navštívujeme zříceniny hradů, ale nepohrdneme ani prohlídkami zámků a rozhleden.



**Pavel Ouhel**  
18 let, student  
Rodinov

O víkendech jsme s rodiči jezdili na výlety docela často. Jak ale nastalo období maturit, tak na to není tolik času. Byli jsme třeba na Karlštejně, objížďali jsme i další hrady a zámky. Naposledy jsme navštívili Jindřichův Hradec.



**Veronika Sedláčková**  
29 let, nezaměstnaná  
Stařeč

Na výlety nejjezdíme pravidelně každou sobotu a neděli, ale rádi se někým podíváme. Dost taky záleží na počasí. Když už se rozhodneme někam vyrazit, je jedno jestli to bude někým do okolí, nebo do vzdálenějších míst.



**Kateřina Horáková**  
29 let, dělnice  
Havlíčkův Brod

Tak pokaždé se nám to nepovede, máme malý domek, který přestavujeme, a hlavně o víkendech s ním máme nejvíce práce. Ale přece jenom se čas od času někým s dětmi podíváme. Naposledy jsme byli na Lipnici.

CENY POHONNÝCH HMOT	
<b>Tank Ono, Jihlava</b>	
Natural 95	32,90
Diesel	31,90
<b>Ledopa, Nové Město na Moravě - Maršovice</b>	
Natural 95	33,40
Diesel	32,90
<b>Čepro, Horní Cerekev</b>	
Natural 95	34,20
Diesel	34,20
<b>Albert, Havlíčkův Brod</b>	
Natural 95	34,20
Diesel	34,20
<b>Shell, Spojovací, Třebíč</b>	
Natural 95	35,40
Diesel	34,40